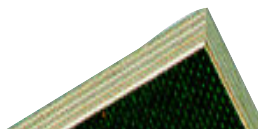
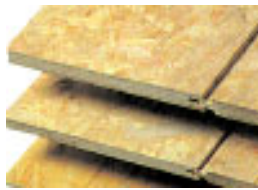


Platten Möbelstollen



Info zur Sauberkeit des Schnittbildes einer Plattensäge:

Die Plattensäge schneidet mit einer Genauigkeit von +/-0,5mm.

Die Winkelgenauigkeit ist +/- 1°.

Bei beschichteten und furnierten Platten sind kleine „Mäusezahnausbrüche“ an der Platten-Rückseite nicht zu vermeiden. Sie bewegen sich im Bereich von ca. 1mm bis 3mm. Bei Massivplatten kann es zu Faserausrissen auf der Plattenrückseite kommen die bis zu 5mm reichen können. In den Schneidekosten ist keine Nachbearbeitung der Kanten enthalten.

Grundsätzliches: Holz ist ein Naturprodukt und deshalb in Farbe und Struktur nie gleich. Ein Handmuster, ein Ausstellungsexponat, ein gedrucktes Bild kann deshalb nur eine „Ahnung“ des Produkts vermitteln. Es kann kein diesbezüglich kein Garant für eine spätere Lieferung sein.

Alle Preise sind unverbindliche Informationen.

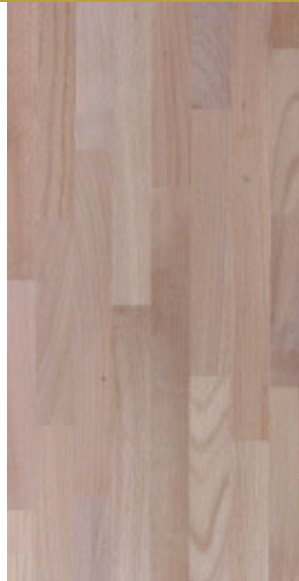
Diese verstehen sich bei Abnahme der jeweils ganzen Platte.

Schneidekosten: Auf Anfrage.

Die gedruckten Farben sind nur Annäherungswerte und nicht verbindlich.

26mm Buche - Leimholzplatte Kanten gesägt, Möbelqualität A/B / Bestellware (Best.-Nr.40027)

Länge x Breite	qm-€	Stück€
500x 60cm	52,90	158,70
500x 80cm	52,90	211,60

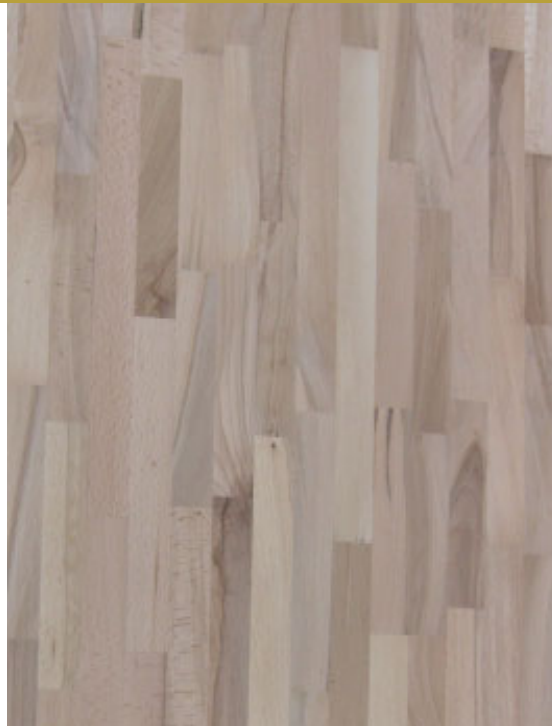


Länge x Breite	Stück€
250x 40cm	59,00
250x 60cm	89,00

Info:
Die Buche-Leimholzplatten gibt es nur in „ganzen“ Platten.
Das Schneiden ist, gegen Aufpreis, möglich.

26mm Kernbuche - Leimholzplatte Kanten gesägt (Best.Nr.41026)

Länge x Breite	qm-€	Stück-€
500x121cm	37,85	229 ,00



Groß- und Einzelhandel

Preisinfos sind freibleibende Abholpreise. Irrtum und Änderungen vorbehalten. Stand 21.01.2019

26mm Eiche - Leimholzplatte

Kanten gesägt, Qualität: A/B / Schiffsbodenoptik

(Best.-Nr.30426)

Abmessung	qm-€	Stück€
420x121cm	78,51	399,00

(Best.-Nr.30026)

Stärke	Abmessung	Stück€
26mm	250x 20cm	39,00
26mm	250x 40cm	79,00
26mm	250x 60cm	129,00



Info:
Die Eiche-Leimholzplatten gibt es nur in „ganzen“ Platten, wie links beschrieben. Das Schneiden ist, gegen Aufpreis, möglich.

18mm Eiche - Leimholzplatte

Kanten gesägt, Qualität: A/B / Schiffsbodenoptik

(Best.-Nr.30018)

Stärke	Abmessung	Stück€
18mm	250x40cm	69,00

Eiche Rahmenholz

gehobelt, Kanten leicht gerundet,

(Best.-Nr.7002)

Stärke mm	Länge	Stück-€
58x58	250 cm	29,00
78x78	250 cm	49,00



Groß- und Einzelhandel

Preisinfos sind freibleibende Abholpreise. Irrtum und Änderungen vorbehalten. Stand 21.01.2019

Fichte- Leimholzplatte

19mm

Verleimung: Für den trockenen Innenbereich
Qualität: B/B

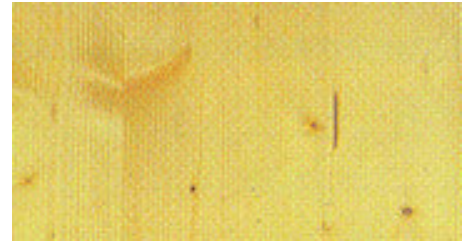
EDV-Nr.:10019

Länge x Breite	qm-€	Stück-€
505x 122cm	22,90	141,09

27mm

EDV-Nr.:10027

Länge x Breite	qm-€	Stück-€
505x122cm	29,90	184,21



Info:

Die Fichte-Leimholzplatten gibt es in „ganzen“ Platten. Das Schneiden ist, gegen Aufpreis, möglich.

42mm

EDV-Nr.:10042

Länge x Breite	qm-€	Stück-€
505x 122cm	49,00	301,89

18mm Fichte Leimholz-Platten

28mm Fichte Leimholz-Platten

Verleimung: Für den trockenen Innenbereich

(Best.-Nr.10018)

Länge x Breite	Stück-€
200 x 20cm	12,70
200 x 30cm	14,90
200 x 40cm	19,95
200 x 50cm	24,95
200 x 60cm	29,95

(Best.-Nr.10028)

Länge x Breite	Stück-€
200 x 20cm	15,50
200 x 25cm	18,90
200 x 30cm	23,50
200 x 40cm	31,00
200 x 50cm	38,95
200 x 60cm	45,50

250 x 30cm	18,50
250 x 40cm	24,95
250 x 50cm	31,50
250 x 60cm	37,50

250 x 25cm	23,95
250 x 30cm	28,50
250 x 40cm	38,95
250 x 50cm	46,90
250x 60cm	56,90



Lärche- Leimholzplatte

26mm

EDV-Nr.:10029

Länge x Breite	qm-€	Stück-€
500x122cm	60,00	366,00

EDV-Nr.:10029

Länge x Breite	qm-€	Stück-€
500x45cm	60,00	135,00



Groß- und Einzelhandel

Preisinfos sind freibleibende Abholpreise. Irrtum und Änderungen vorbehalten. Stand 21.01.2019

12mm Fichte 3-schicht-Massivholz-Platte B/C + (Best.-Nr.975512)

Länge x Breite	qm-€	Stück-€
505x 205cm	22,90	237,07



19mm Fichte 3-schicht-Massivholz-Platte B/C + (Best.-Nr.975519)

Länge x Breite	qm-€	Stück-€
500x 205cm	28,90	296,23



27mm Fichte 3-schicht-Massivholz-Platte B/C + (Best.-Nr.975527)

Länge x Breite	qm-€	Stück-€
500x 205cm	37,90	388,48



Fichte, Nadelsperrholz-Platten Verleimung EN636-2

Größe: **250x125cm**

„halbe“ Platte

Größe ca: **124,5x125,0cm**

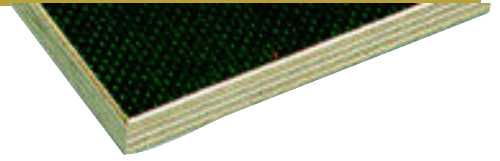
Stärke	qm-€	Stück-€	EDV-Nr.	Stärke	qm-€	Stück-€	EDV-Nr.
5mm	11,90	37,19	975305	5mm	15,90	24,74	975405
9mm	10,90	34,06	975309	9mm	14,50	22,57	975409
12mm	12,90	40,31	975312	12mm	16,90	26,30	975412
18mm	17,50	54,69	975318	18mm	22,90	35,64	975418



Groß- und Einzelhandel

Preisinfos sind freibleibende Abholpreise. Irrtum und Änderungen vorbehalten. Stand 21.01.2019

Siebdruck-Platten Birke Verleimung EN636-3



(Best.-Nr.45250)

Größe: **150 x 250cm**

Stärke	qm-€	Stück-€
9mm	21,90	74,63

(Best.-Nr.45250)

Größe: **125 x 250cm**

Stärke	qm-€	Stück-€
12mm	18,90	59,06
15mm	23,90	71,56
18mm	25,50	79,69
21mm	32,90	102,81
30mm	48,90	152,81

(Best.-Nr.45300)

Größe: **150 x 300cm**

Stärke	qm-€	Stück-€
18mm	32,00	144,00
21mm	38,90	175,05
27mm	44,90	202,05

Info:Die Siebdruck-Platten gibt es in „ganzen“ Platten.Das Schneiden ist, gegen Aufpreis,möglich.

Betoplan glatt/glatt (Best.-Nr.44125)

Größe: **125 x 250cm**

Stärke	qm-€	Stück-€
4mm	11,00	34,38

Multiplex-Platten Buche-Deck (Best.-Nr.42001)

Buche schäl furniert

Verleimung:Für den trockenen Innenbereich

B/BB, Größe: 250 x 150cm

Stärke	qm-€	Stück-€
18mm	28,50	106,88
25mm	39,90	149,63



Info:

Die Multiplex gibt es in „ganzen“ Platten. Das Schneiden ist, gegen Aufpreis,möglich.

Bestellware:

Qual:2/3 Größe: **150 x 250cm**

Stärke qm-€ Stück-€ Best.-Nr

30mm 68,72 257,70 42010

Multiplex-Platten Birke-Deck (Best.-Nr.44001)

Verleimung:Für den trockenen Innenbereich

BB/BB, Größe: **250 x 125cm**

Stärke	qm-€	Stück-€
6,5mm	11,90	37,19



Info:

Die Multiplex gibt es in „ganzen“ Platten. Das Schneiden ist, gegen Aufpreis,möglich.

Multiplex-Platten Birke

S/BB, Größe: **250 x 125cm**

Stärke qm-€ Stück-€ Best.-Nr

18mm 36,90 115,31 44002



Info:

Die Multiplex gibt es in „ganzen“ Platten. Das Schneiden ist, gegen Aufpreis,möglich.

Bestellware:

BB/cp, Größe: **125 x 250cm**

Stärke qm-€ Stück-€ Best.-Nr

30mm 45,34 141,69 44002

Bestellware:

BB/cp, Größe: **150 x 300cm**

Stärke qm-€ Stück-€ Best.-Nr

30mm 48,55 218,48 44002

Groß- und Einzelhandel

Preisinfos sind freibleibende Abholpreise. Irrtum und Änderungen vorbehalten. Stand 21.01.2019

* Industriesperrholz-BB/CC, „rötliche“ Furniere, Verleimung WBP für den trockenen Innenbereich

Größe: **244x122cm**

Stärke	qm-€	Stück-€	EDV-Nr.
4mm	5,90	17,56	PAEU04
6mm	7,50	22,33	PAEU06
9mm	8,90	26,49	PAEU09
12mm	15,90	47,33	PAEU12



* Ceiba-Sperrholz-Platten Verleimung nach EN 636-1, für den trockenen Innenbereich

Größe: **250x170cm bzw.**
** 252x172, je nach Vorrat

Stärke	qm-€	Stück-€	EDV-Nr.
6mm	13,90	59,08	975306
8mm	14,90	63,33	975308
12mm	16,90	71,83	975312



Elliotis-pine (Best.-Nr.973501)

Verpackungssperrholz
Verleimung WBP

Größe: **125 x 250cm**

Stärke	qm-€	Stück-€
15mm C + /C	11,90	37,19
24mm 3/3	21,50	67,19



Info:
Die Elliotis-pine-Platten gibt es nur in „ganzen“ Platten.
Das Schneiden ist, gegen Aufpreis, möglich.

Rückseite /C

Kiefer, Sperrholz-Platten (Best.-Nr.975301)

3-fach / AW verleimt

Größe: **244 x 122cm**

Stärke	qm-€	Stück-€
4mm	12,00	35,72



Info:
Die Kiefer-Sperrholz-Platten gibt es nur in „ganzen“ Platten.
Das Schneiden ist, gegen Aufpreis, möglich.

Pappel-Sperrholz-Platten (Best.-Nr.975601)

Verleimung IF 20 (Innen-/Trockenbereich)

Größe: **252 x 172cm**

Stärke	qm-€	Stück-€
4mm	8,90	38,58



Info:
Die Pappel-Sperrholz-Platten gibt es nur in „ganzen“ Platten.
Das Schneiden ist, gegen Aufpreis, möglich.

Groß- und Einzelhandel

Preisinfos sind freibleibende Abholpreise. Irrtum und Änderungen vorbehalten. Stand 21.01.2019

OSB-Platten (Best.-Nr.975801) Vierseitig Nut und Feder.

Größe: **250 x 62,5cm**
Oberfläche: Conti-Finish

Stärke	qm-€
12mm	6,49
15mm	7,49
18mm	9,49
22mm	11,49
30mm	13,90

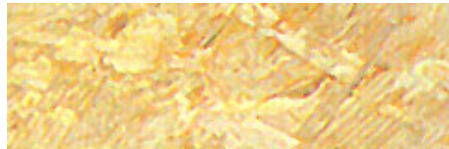


OSB-Platten (Best.-Nr.975801) stumpf, ohne Nut- u.Feder

OSB-Großformatplatte

Agepan OSB 3 ungeschliffen stumpf

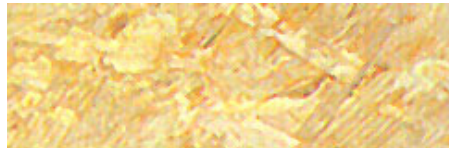
Stärke	Größe	qm-€
18mm	278x207cm	11,90



OSB-Großformatplatte

Kronospan OSB 3 ungeschliffen stumpf

Stärke	Größe	qm-€
22mm	500x125cm	13,90



Info:
Die OSB-Platten gibt es nur in „ganzen“ Platten.
Das Schneiden ist, gegen Aufpreis, möglich.

Spanplatten: Großformat, P2, (Best.-Nr.976010)

Verleimung P2 für den trockenen Innenbereich

Größe:	280 x 207cm
Stärke	qm-€
12mm	5,99
19mm	6,49
28mm	12,98



Info:
Die rohen Spanplatten gibt es in „ganzen“ Platten.
Das Schneiden ist, gegen Aufpreis,möglich.

Groß- und Einzelhandel

Preisinfos sind freibleibende Abholpreise. Irrtum und Änderungen vorbehalten. Stand 21.01.2019

HDF, eine Seite **weiß**, Rückseite braun (Best.-Nr.976401)

Größe: **280 x 207cm**

Stärke	qm-€	Stück-€
3mm	4,98	28,86
5mm	7,00	40,58



HDF eine Seite **Buche-Dekor**, Rückseite braun (Best.-Nr.975813)

Größe: **280 x 207cm**

Stärke	qm-€	Stück-€
3mm	5,90	34,24



MdF

Best.-Nr.976203

Abdeckplatte

Größe: **280 x 207cm**

Ca-Stärke	qm-€	Stück-€
3mm	2,50	14,49

Best.-Nr.976206

Größe: **280 x 207cm**

Ca-Stärke	qm-€	Stück-€
6mm	5,90	34,20

HDF-Lochplatte, eine Seite **weiß**, andere Seite braun (Best.-Nr.52101)

Größe: **260 x 100cm**

Loch-Ø:5mm / Lochabstand: 15mm

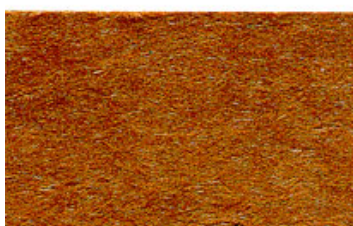
Stärke	qm-€	Stück-€
3mm	7,90	20,54



Weichfaser-Dämmplatten (Best.-Nr.976701)

Größe: **250 x 120cm**

Stärke	qm-€	Stück-€
9,5mm	3,00	9,00
15,0mm	4,90	14,71
19,0mm	6,20	18,60



Groß- und Einzelhandel

Preisinfos sind freibleibende Abholpreise. Irrtum und Änderungen vorbehalten. Stand 21.01.2019

Frontweiß miniperl Dekor-Splatten

Größe: **280x207cm**

„halbe“ Platte
Größe ca: **139x207cm**

Stärke	qm-€	Stück-€	EDV-Nr.	Stärke	qm-€	Stück-€	EDV-Nr.
8mm	10,00	66,65	912008	10mm	15,00	43,16	912210
10mm	11,50	66,65	912010	13mm	16,00	46,04	912213
13mm	12,50	67,81	912013	16mm	17,00	48,91	912216
16mm	12,90	68,97	912016	19mm	18,00	51,79	912219
19mm	11,50	66,65	912019	22mm	21,00	60,42	912222
22mm	13,50	72,45	912022				

„Fixmaß“ ist bei der Stärke 19mm unter Vorbehalt.möglich.
Fragen Sie bitte Ihr Wunschmaß an. Ist dieses. nach erfolgter Prüfung, machbar, gilt folgender qm-Preis:

Stärke	qm-€	EDV-Nr.
19mm	29,00	912419

ABS-Kanten-Rollenware:
2mm ABS-Kante 23mm
Meter: **0,80€** 93052

Eschepore Dekor-Splatten Beschichtete Dekorplatte K101SE (Best-Nr. 912212)

Größe: **280x207cm**

Stärke	qm-€	Stück-€
19mm	14,90	86,36



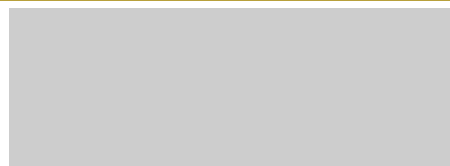
Info:
Die Dekor-Spanplatten gibt es nur in „ganzen“ Platten.
Das Schneiden ist, gegen Aufpreis, möglich.

2mm ABS-Kante 23mm
Meter: **0,80€** 93051

Lichtgrau U191 miniperl Dekor-Splatten (Best-Nr. 912203)

Größe: **280x207cm**

Stärke	qm-€	Stück-€
19mm	11,90	69,00



Info:
Die Dekor-Spanplatten gibt es nur in „ganzen“ Platten.
Das Schneiden ist, gegen Aufpreis, möglich.

2mm ABS-Kante, 23mm
Meter: **0,80€** 93054

SCHWARZ (Best-Nr. 975919)

Größe: **280x207cm**

Stärke	qm-€	Stück-€
19mm	14,90	80,56



Info:
Die Dekor-Spanplatten gibt es nur in „ganzen“ Platten.
Das Schneiden ist, gegen Aufpreis, möglich.

Groß- und Einzelhandel

Preisinfos sind freibleibende Abholpreise. Irrtum und Änderungen vorbehalten. Stand 21.01.2019

Bardolino Eiche natur Dekorplatte (Best-Nr.912209)

Größe: **280x207cm**
 Stärke qm-€ Stück-€
19mm 21,90 126,93

2mm ABS-Kante 23mm Bardolino-
 Eiche Meter: 1,19 € 912209



Info:
 Die Dekor-Spanplatten gibt es nur in „ganzen“ Platten.
 Das Schneiden ist, gegen Aufpreis, möglich.

Buche Dekor-Splatten Beschichtete Dekorplatte D381PR (Best-Nr.912207)

Größe: **280x207cm**
 Stärke qm-€ Stück-€
8mm 6,90 39,99

Größe: **280x207cm**
 Stärke qm-€ Stück-€
19mm 12,90 69,00



Info:
 Die Dekor-Spanplatten gibt es nur in „ganzen“ Platten.
 Das Schneiden ist, gegen Aufpreis, möglich.

2mm ABS-Kante 23mm
 Meter: **1,50 € 93055**

Esche beige Dekor-Splatten Beschichtete Dekorplatte D311PR (Best-Nr. 912206)

Größe: **280x207cm**
Restpostenpreis
 Stärke qm-€ Stück-€
19mm 4,90 28,40



Info:
 Die Dekor-Spanplatten gibt es nur in „ganzen“ Platten.
 Das Schneiden ist, gegen Aufpreis, möglich.

Ahorn Dekor-Splatten Beschichtete Dekorplatte D375BS (Best-Nr. 912208)

Größe: **280x207cm**
Restpostenpreis
 Stärke qm-€ Stück-€
8mm 2,90 16,81

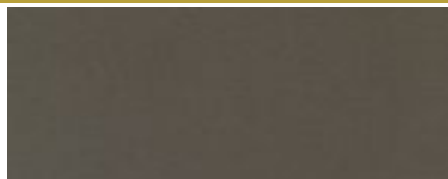


Info:
 Die Dekor-Spanplatten gibt es nur in „ganzen“ Platten.
 Das Schneiden ist, gegen Aufpreis, möglich.

2mm ABS-Kante 23mm
 Meter: **1,70 € 93061**

Anthracite 0164PE (Best-Nr. 976019)

Größe: **280x207cm**
 Stärke qm-€ Stück-€
19mm 14,90 80,56



2mm ABS-Kante 23mm
 Meter: **0,80€ 93070**

Info:
 Die Dekor-Spanplatten gibt es nur in „ganzen“ Platten.
 Das Schneiden ist, gegen Aufpreis, möglich.

Küchenarbeitsplatten HPL beschichtet

Plattenstärke 39mm,
410x60cm Stück: 149,00€



F7920TC Korn hellgrau
Best.-Nr.973075



Dekor K 106 PE Weiß,
Kronospan Profil G
Best.-Nr.912215



Westf.Eiche rustikal R4324TR
Best.-Nr.973033



U1188TC lichtgrau
Best.-Nr.973011



S7205HS Polaris metallic
Best.-Nr.973064

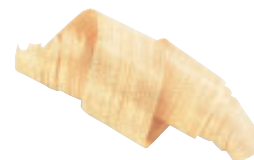


F8110MP Alu geschliffen
Best.-Nr.973080

Rückwandplatten 9,6mm, beschichtet

Größe: 410x60cm Stück 99,00€

Dekor	EDV-Nr.
W450TC „Superweiß“	979840
R5322TR „Buche gedämpft“	979841
F7675TC „Peru aprikot“	979842



90610 Winkelhaid-Ungelstetten
Telefon: 09187 - 4051
Telefax: 09187 - 4052
email: holz@trat.de
Internet: www.holz-trat.de